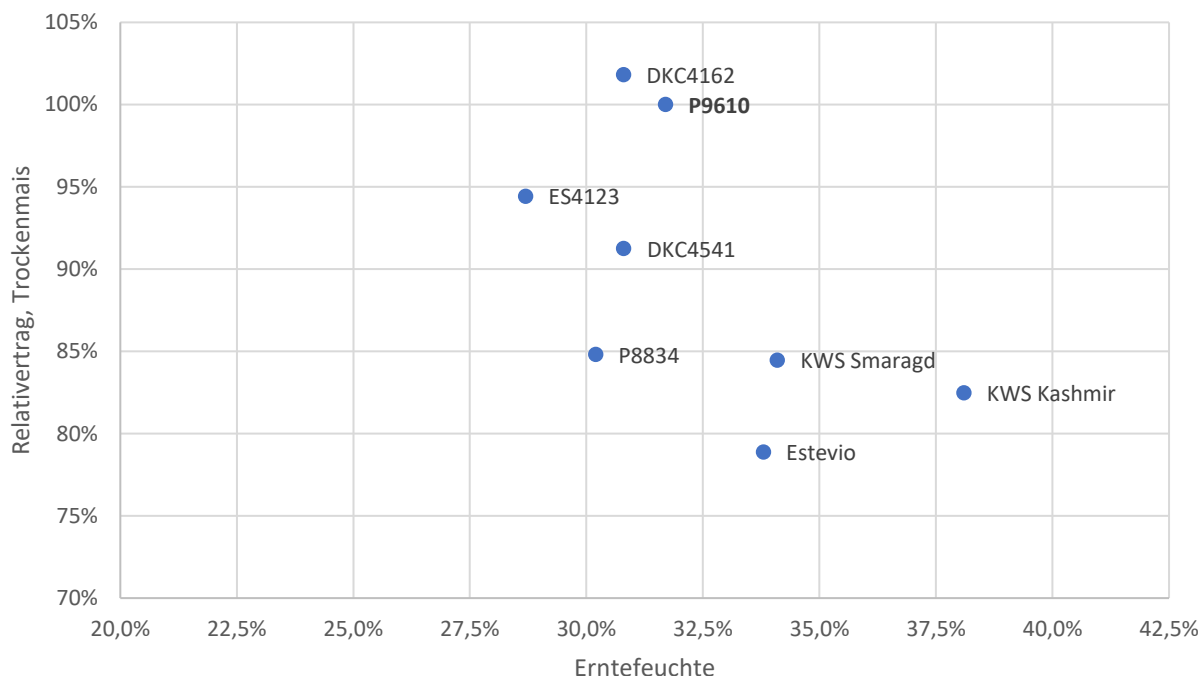


Standort: Sitzenhart
Vorfrucht: Luzernebrache
Bodentyp: Tschernosem aus Löß
Düngung: keine
Saatstärke: 75.000
Versuchsanlage: Streifenanlage mit Standard P9610
Versuchsbetreuung: LKNÖ & FiBL & Versuchslandwirt Hans Hogl



Sorte	RZ	Trockenmais	Relativertrag	Erntefeuchte
P8834	330	8 418	85%	30,2%
ES4123, Alenaro	350	9 373	94%	28,7%
KWS Smaragd	350	8 384	84%	34,1%
DKC4162, Simone	360	10 107	102%	30,8%
P9610	370	9 926	100%	31,7%
DKC4541, Arnauto	380	9 057	91%	30,8%
Estevio	380	7 830	79%	33,8%
KWS Kashmir	400	8 187	82%	38,1%

Stabw P9610

168

Info: martin.fischl@lk-noe.at