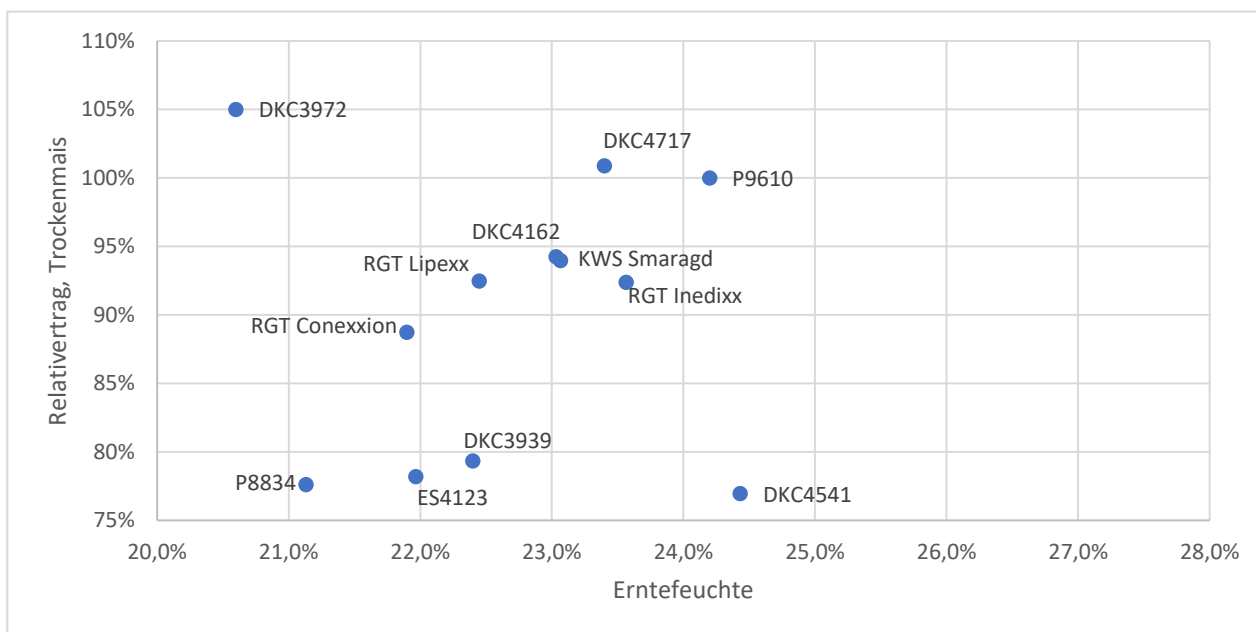


BioNet-Maispraxisversuche Niederösterreich 2021



Standort: Ameis (Laa/Thaya)
Vorfrucht: Winterweizen
Bodentyp: Tschernosem aus Löß
Düngung: Schweinemist
Saatstärke: 75.000
Versuchsanlage: Blockanlage
Versuchsbetreuung: LKNÖ & FiBL & Versuchslandwirt Josef Steyrer



Sorte	RZ	Trockenmais	Relativertrag	Erntefeuchte
DKC3609, DieSafari	320	7 089	75%	21,7%
DKC3939, Arno	330	7 541	79%	22,4%
P8834	330	7 375	78%	21,1%
RGT Conexxion	340	8 433	89%	21,9%
RGT Lipexx	340	8 787	92%	22,5%
DKC3972, DieSarah	340	9 979	105%	20,6%
ES4123, Alenaro	350	7 432	78%	22,0%
KWS Smaragd	350	8 931	94%	23,1%
DKC4162, Simone	360	8 958	94%	23,0%
RGT Inedixx	360	8 780	92%	23,6%
P9610	370	9 503	100%	24,2%
DKC4717, DieSonja	380	9 589	101%	23,4%
Estevio	380	6 644	70%	26,6%
DKC4541, Arnauto	390	7 313	77%	24,4%
<i>Stabw</i>		1 350	14%	

Info: martin.fischl@lk-noe.at